

Schweißfeste induktive Sensoren

... für raue Anwendungen im Schweißbereich



more added value

Induktive Sensoren

für raue Anwendungen im Schweißbereich

BALLUFF

sensors worldwide

more added value

- mehr Funktionsreserven durch große Reichweite
- robust und zuverlässig
- einfachste Installation durch schweißfesten Schnellverschluss-Klemmhalter mit Exzenter



Schaltabstand ■ ■ ■



Schaltabstand ■ ■ ■



Schaltabstand ■ ■ ■



Baugröße	M12x1	M18x1	M30x1,5
Einbauart	bündig	bündig	bündig
Bemessungsschaltabstand s_n	3 mm	7 mm	13 mm
Gesicherter Schaltabstand s_a	0...2,4 mm	0...5,6 mm	0...10,5 mm
PNP Schließer	BES02K1	BES02KC	BES02KL
Typenbezeichnung	BES M12MI-PSC30B-S04G-W	BES M18MI-PSC70B-S04G-W	BES M30MI-PSC13B-S04G-W
Bemessungsbetriebsspannung U_e	24 V DC	24 V DC	24 V DC
Betriebsspannung U_B	10...30 V DC	10...30 V DC	10...30 V DC
Spannungsfall U_d bei I_e	$\leq 2,5$ V	$\leq 2,5$ V	$\leq 2,5$ V
Bemessungsbetriebsstrom I_e	200 mA	200 mA	200 mA
Leerlaufstrom I_0 bedämpft	$\leq 9,0$ mA	$\leq 9,0$ mA	$\leq 12,0$ mA
Verpolungssicher/Kurzschlussfest	ja	ja	ja
Umgebungstemperatur T_a	+5...+60 °C	+5...+60 °C	+5...+60 °C
Schaltfrequenz f	300 Hz	50 Hz	30 Hz

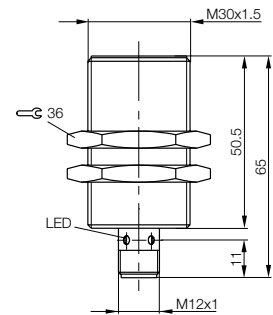
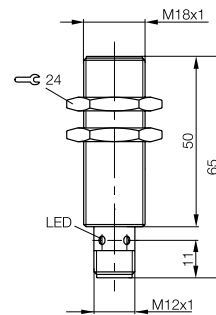
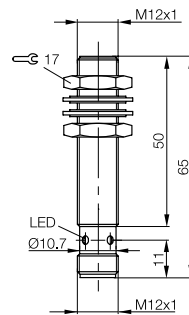
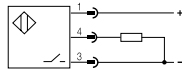
Magnetfeldfest

Unempfindlich gegen Magnetfelder, die bei elektrischen Schweißströmen bis 25 kA entstehen (bei Abstand zum stromführenden Leiter von ca. 5 cm).

Schweißspritzerbeständig

Beständig gegen Metallspritzer, Schlacken und Verbrennungsrückstände, die bei Schweißvorgängen entstehen.

Für alle Sensoren gilt:
Schutzart IP 67, Gehäusewerkstoff CuZn (Messing), Oberflächenschutz PTFE (Teflon) beschichtet, Werkstoff der aktiven Fläche LCP (Vectra) und PTFE (Teflon).

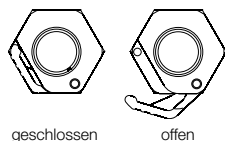
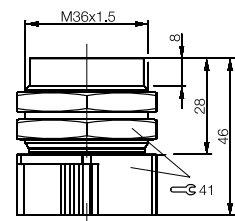
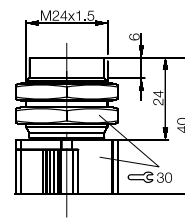
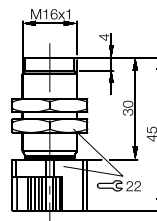


empfohlene Klemmhalter



Klemmhalter mit Festanschlag	M16x1,0x45,0	M24x1,5x58,0	M36x1,5x60,0
Bestellcode	BAM00EC	BAM00H6	BAM00JJ
Typenbezeichnung	BES 12,0-KH-9LT/W	BES 18,0-KH-9ST/W	BES 30,0-KH-9ST/W

Für alle Klemmhalter gilt:
Gehäusewerkstoff und Werkstoff Überwurfmutter CuSn (Bronze), Oberflächenschutz PTFE (Teflon), Werkstoff Festanschlag und Excenter LCP (Vectra) und PTFE (Teflon).



geschlossen

offen



Balluff GmbH
Schurwaldstraße 9
73765 Neuhausen a.d.F.
Deutschland
Tel. +49 7158 173-0
Fax +49 7158 5010
balluff@balluff.de
www.balluff.com